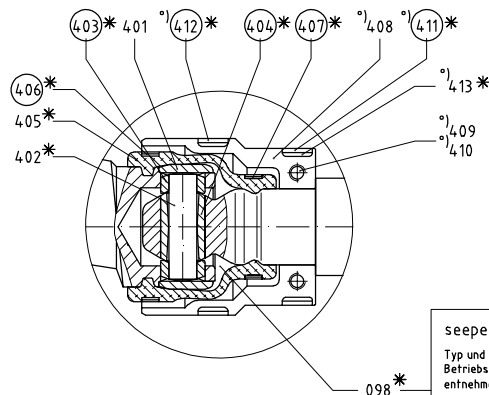
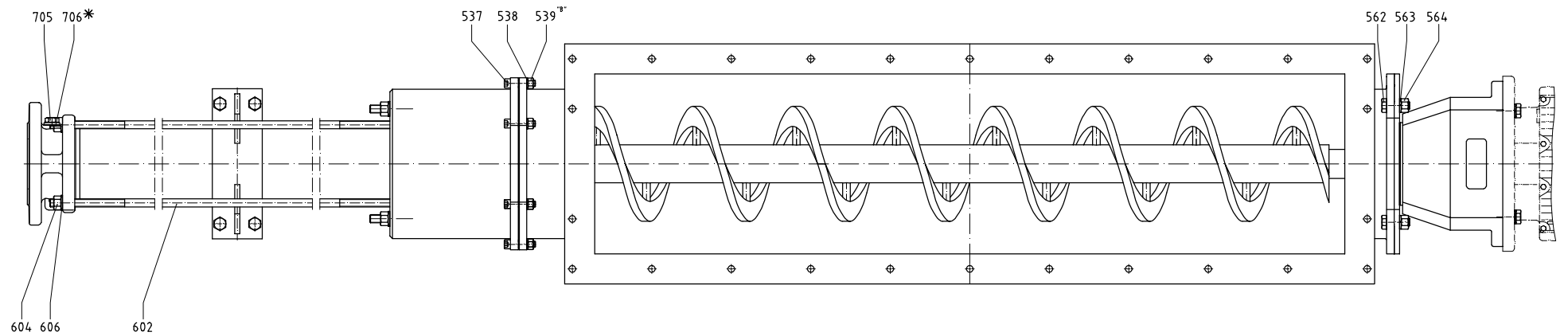
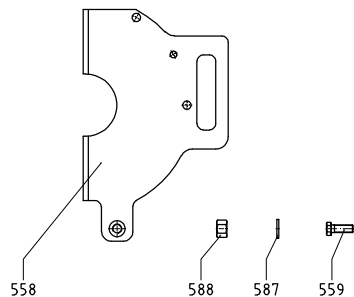


Wellenabdichtung siehe
Schnittzeichnung Gleitringdichtung
shaft sealing see
sectional drawing mechanical seal



Zubehör / accessories



○ Werkzeug
Betriebs- und Wartungsanleitung
entnehmen

tool
see operating and
maintenance instruction

* Verschleißteile und Dichtungen
Betriebs- und Wartungsanleitung
entnehmen

Wearing parts and sealings
see operating and
maintenance instruction

seepex Gelenkfett
Typ und Füllmenge:
Betriebs- und Wartungsanleitung
entnehmen

seepex joint grease
type and filling quantity:
see operating and
maintenance instruction

*) Option / option

Slip/Clack	Norm/Standard	Rev./Ver.	Benennung/Denomination Zeichnungs-Nummer/Drawing-Number	Werkstoff/Material	Bemerkung/Remark	Größe/Size
seepex.com						
Abgleichsnummer ID: 131-004C1	Rev. 01	Erstellung Date: 12.03.2001	Modell/Code Name: 131-004C1	Werkstoff/Material %	Geometrie %	Geometrie %
Zeichnungs-Nummer DW 02 2768-0001	Rev. 01	Prüfung Date: 17.05.2001	Benennung/Denomination DW 02 2768-0001	Schnittzeichnung Baureihe BTES sectional drawing range BTES Verschleißteilenausführung / shutter design		
General Information for master database DW 02 2768-0001	Erstellt/Drawn vgr	12.03.2001	Gezeichnet/Drawn vgr	12.03.2001	Geprüft/Checked vgr	12.03.2001
Datum/Date 12.03.2001	Blatt/Sheet Blatt 2	Gezeichnet/Drawn vgr		Erstellt durch/Prepared by:		
Urheberrechtsschutz: Diese Zeichnung ist unser Eigentum und wird nach dem Gesetz über Urheberrecht und verwandte Schutzrechte geschützt. Protection of Copyright: This drawing is our property and is protected acc. to the law referring to copyright and related protective laws.						

Stck.	Pos.	DE	EN	FR
		Baureihe BTES	range BTES	série BTES
		Schnittzeichnung Nr. 131-004_1	sectional drawing No. 131-004_1	plan no. 131-004_1
		Benennung Stck. / Pos.	denomination Qty. / Item	désignation Qté. / Poste
1	200	Laterne	lantern	lanterne
2	202	Halbrundkerbnägel	round head grooved pins	rivet
1	203	Typenschild	type plate	plaque signalitique
4	210	6kt-Schraube	hexagon bolt	vis
	211	6kt-Schraube	hexagon bolt	vis
4	212	Federring	spring washer	rondelle frein
4	213	6kt-Mutter	hexagon nut	écrou
1	307	Steckwelle	plug-in shaft	arbre à broche
1	309	Steckwellenbolzen	plug-in shaft pin	cheville pour arbre à broche
1	310	Spritzring	splash ring	bague de projection
1	400	Transportschnecke	auger feed screw	vis transporteuse
2	401	Gelenkhülse	retaining sleeve	douille d'articulation
2	402	Kuppelstangenbolzen	coupling rod pin	axe d'articulation
4	403	Führungsbuchse	guide bushing	douille de guidage
2	404	Kuppelstangenbuchse	coupling rod bushing	chemise d'axe
2	405	Manschette	universal joint sleeve	manchette
2	406	Halteband	holding band	collier de serrage
2	407	Halteband	holding band	collier de serrage
1	°) 408	Manschettenschutz	universal joint protector	protection métallique des manchettes
2	°) 409	Zylinderschraube	socket screw	vis à tête cylindrique
2	°) 410	Federring	spring washer	rondelle frein
1	°) 411	Halteband	holding band	collier de serrage
1	°) 412	Halteband	holding band	collier de serrage
1	°) 413	Gummieinlage	rubber ply	noyau de caoutchouc
1	500	Einlauftrichter	feed hopper	trémie d'entrée
1	501	Sauggehäusedichtung	casing gasket	étanchéité du carter d'aspiration
1	502	Verschlusschraube	screwed plug	bouchon de vidange
1	503	Dichtring	sealing ring	joint d'étanchéité
4	506	Stiftschraube	stud bolt	boulon fileté
4	507	Fächerscheibe	fan type lock washer	rondelle à dents chevauchantes
4	509	6kt-Mutter	hexagon nut	écrou
1	°) 510	Reinigungsdeckel	cleanout	couvercle de nettoyage
1	°) 511	Rundschnurring	toroidal sealing ring	joint torique
6	°) 512	6kt-Schraube	hexagon bolt	vis
1	°) 516	Verschlusschraube	screwed plug	bouchon de vidange
1	°) 517	Dichtring	sealing ring	joint d'étanchéité
1	535	Stopfteil	stuffing part	pièce de compression
1	536	O-Ring	o-ring	o-ring
6	537	6kt-Schraube	hexagon bolt	vis
6	538	Federring	spring washer	rondelle frein
6	539	6kt-Mutter	hexagon nut	écrou
4	542	Stütze	support	support
1	560	Zentrierdeckel	eccentric cover	couvercle de centrage
1	561	O-Ring	o-ring	o-ring
4	562	6kt-Schraube	hexagon bolt	vis
4	563	Federring	spring washer	rondelle frein
4	564	6kt-Mutter	hexagon nut	écrou
1	568	Statoraufnahme	stator capture	logement de stator
1	569	O-Ring	o-ring	o-ring
1	571	Stütze	support	support
1	572	6kt-Schraube	hexagon bolt	vis

Stck.	Pos.	DE	EN	FR
		Baureihe BTES	range BTES	série BTES
		Schnittzeichnung Nr. 131-004_1	sectional drawing No. 131-004_1	plan no. 131-004_1
		Benennung Stck. / Pos.	denomination Qty. / Item	désignation Qté. / Poste
1	573	Federring	spring washer	rondelle frein
1	574	Scheibe	washer	rondelle
2	589	Stiftschraube	stud bolt	boulon fileté
2	590	Scheibe	washer	rondelle
2	591	6kt-Mutter	hexagon nut	écrou
1	600	Rotor	rotor	rotor
1	601	Stator	stator	stator
4	602	Spannschraube	tie bolt	tirant
4	604	6kt-Mutter	hexagon nut	écrou
4	606	Scheibe	washer	rondelle
1	645	Statorstütze	stator support	support pour stator
4	646	6kt-Schraube	hexagon bolt	vis
4	647	Federring	spring washer	rondelle frein
4	648	6kt-Mutter	hexagon nut	écrou
1	700	Druckstutzen	pressure branch	bride de refoulement
1	705	Verschlussschraube	screwed plug	bouchon de vidange
1	706	Dichtring	sealing ring	joint d'étanchéité
		Zubehör	accessories	accessoire
2	558	Verschlussblende	shutter	Plaque de serrage
2	559	6kt-Schraube	hexagon bolt	vis
2	587	Scheibe	washer	rondelle
2	588	6kt-Mutter	hexagon nut	écrou
	098	seepex Gelenkfett Typ und Füllmenge: Betriebs- und Wartungsanleitung entnehmen	seepex joint grease type and filling quantity: see Operating and Maintenance Instruction	seepex graisse d' articulations sommaire pour type et quantité: voir Instructions de service et d'entretien
		Verschleißteile und Dichtungen: Betriebs- und Wartungsanleitung entnehmen	Wear parts and sealings: see Operating and Maintenance Instruction	pièces d'usure et étanchéités: voir Instructions de service et d'entretien
		Werkzeuge: Betriebs- und Wartungsanleitung entnehmen	Tools: see Operating and Maintenance Instruction	Outils: voir Instructions de service et d'entretien
		Wellenabdichtung: siehe Schnittzeichnung Gleitringdichtung	shaft sealing: see sectional drawing mechanical seal	dispositif d' etanchéité: voir vue éclatée garniture mécanique
		versetzt gezeichnet	drawn displaced	plan séparé
	°)	Option	option	option